



Georg-August-Universität

Prof. Dr. Inge Kroppenberg (PERSÖNLICH)

Auswertungsbericht Lehrveranstaltungsevaluation an die Lehrenden

English version below

Sehr geehrte/r Frau/Herr Prof. Dr. Kroppenberg,

Sie erhalten hier die Ergebnisse der automatisierten Auswertung der Lehrveranstaltungsevaluation zur Veranstaltung Römische Rechtsgeschichte I (Rechtsgeschichte der Antike).

Im Auswertungsbericht werden die Histogramme, Mittelwerte und Standardabweichungen aller einzelnen Fragen aufgelistet.

Die Mehrzahl der Fragen wird mit Angaben auf einer 7-stufigen Skala von „trifft nicht zu“ bis „trifft zu“ beantwortet. Dabei kennzeichnet die Auswahl auf der rechten Seite (trifft zu) aus Sicht der Studierenden eine maximale Veranstaltungsgüte, die Auswahl auf der linken Seite (trifft nicht zu) eine minimale Veranstaltungsgüte. Dies gilt in fast allen Fällen. Es gibt vereinzelt Fragen, bei denen das Optimum in der Mitte der Skala liegt.

Am Ende dieses Berichts finden Sie die handschriftlichen freien Kommentare als gescannte Bilder, soweit die Studierenden solche Kommentare abgegeben haben.

Unter <http://www.uni-goettingen.de/de/ergebnisse/484416.html> finden Sie etwa vier Wochen nach Ende des Semesters zudem das Gesamtevaluationsergebnis Ihrer Fakultät, das Sie ggf. mit Ihrem persönlichen Auswertungsbericht vergleichen können.

Mit freundlichen Grüßen

Ihr Evaluationsteam
Abteilung Studium und Lehre, Bereich Qualitätsmanagement Studium und Lehre
lehrevaluation@zvw.uni-goettingen.de
<http://www.uni-goettingen.de/de/lehrveranstaltungsevaluation/484406.html>

Dear Ms/Mr Kroppenberg,

Please find enclosed the results of the automated analysis of your course Römische Rechtsgeschichte I (Rechtsgeschichte der Antike).

The analysis report lists the histograms, averages and standard deviations of each question.

The majority of the questions reflect student responses on a 7-step scale ranging from “does not apply” to “applies”. Marks on the right side (applies) indicate a high grade for the course from the students’ point of view, marks on the left (does not apply) indicate a low grade for the course. However, please note that although this is almost always the case there are a few questions where the optimum grade lies in the middle of the scale.

At the end of this report you can find the written comments as scanned images, where the students made such comments.

You can also find the summary analysis for your faculty under <http://www.uni-goettingen.de/de/ergebnisse/484416.html> about two weeks after the end of the semester. This summary analysis you can compare with your personal analysis, if required.

Kind regards,

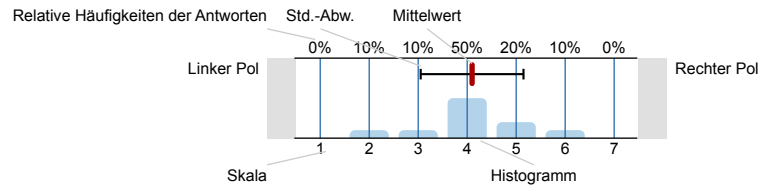
Your Evaluationteam
Teaching and Learning Quality Management
lehrevaluation@zvw.uni-goettingen.de
<http://www.uni-goettingen.de/de/lehrveranstaltungsevaluation/484406.html>



Auswertungsteil der geschlossenen Fragen

Legende

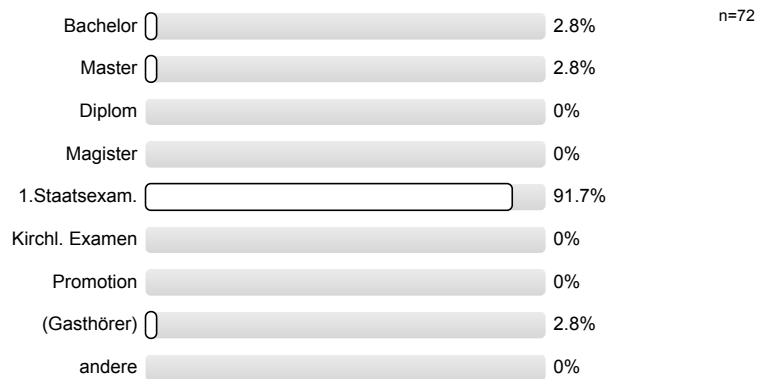
Frage



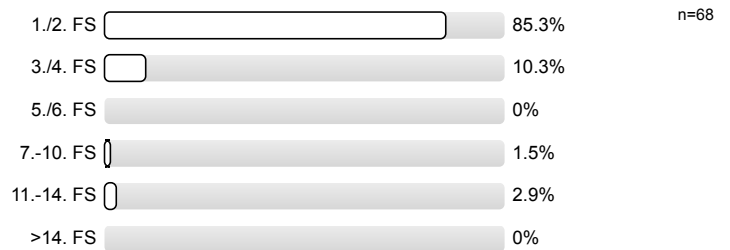
n=Anzahl
mw=Mittelwert
s=Std.-Abw.
E.=Enthaltung

1. Fragen zu Studium und Person

1.1) Mein angestrebter Abschluss in diesem Studiengang ist



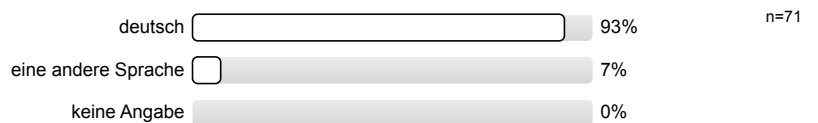
1.2) Ich studiere im (FS = Fachsemester)



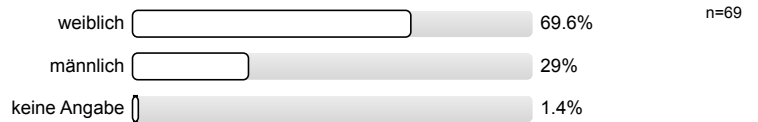
1.3) Die Lehrveranstaltung ist für mich



1.4) Meine Muttersprache ist

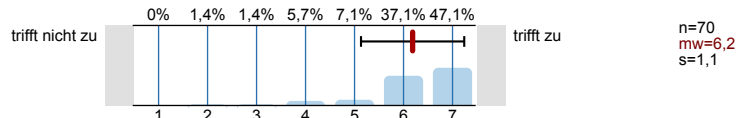


1.5) Mein Geschlecht ist

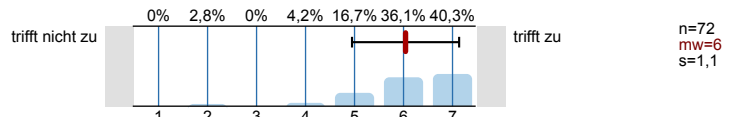


2. Fragen zur Lehrveranstaltung

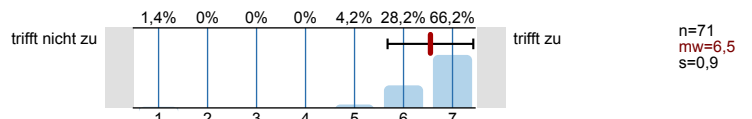
2.1) Die Vorlesung hat mein Interesse an dem Thema gefördert.



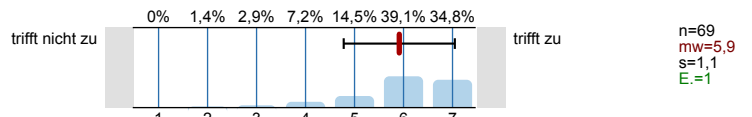
2.2) In dieser Vorlesung lerne ich viel.



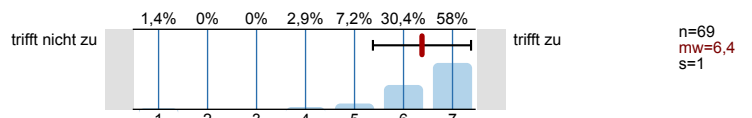
2.3) Die Vorlesung ist inhaltlich gut strukturiert.



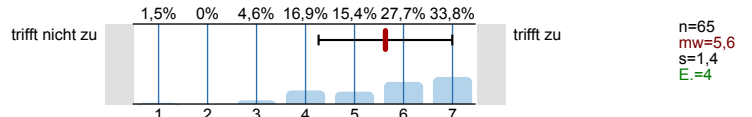
2.4) Die Lernziele wurden klar formuliert.



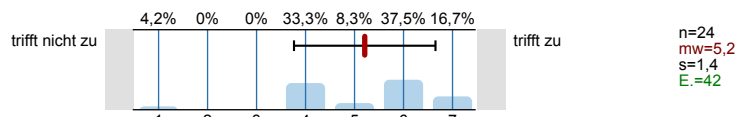
2.5) Die eingesetzten Lernhilfen (z.B. Skript, Angebote in StudIP, Literatur, Medien) sind für mich nützlich.



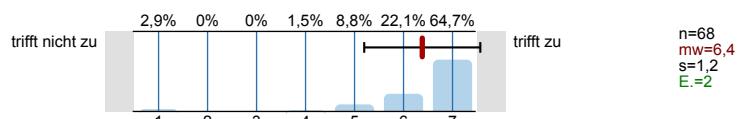
2.6) An einem der ersten Vorlesungstermine wurden die Leistungsanforderungen deutlich gemacht.



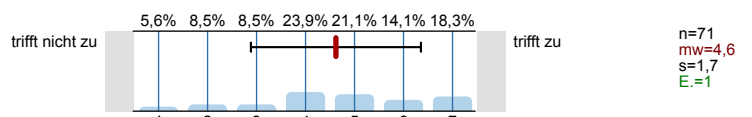
2.7) Die Vorlesung ist mit den anderen Veranstaltungen des Moduls inhaltlich abgestimmt.



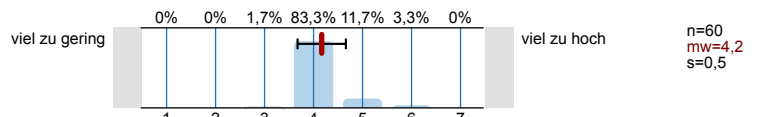
2.8) Die Lehrperson ist im Umgang mit den Studierenden fair.



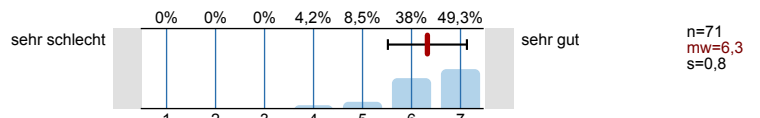
2.9) Ich bereite mich für die Vorlesung regelmäßig vor oder nach.



2.10) Mein Arbeitsaufwand ist gemessen an den vergebenen Credits



2.11) In einem Gesamturteil bewerte ich diese Vorlesung als



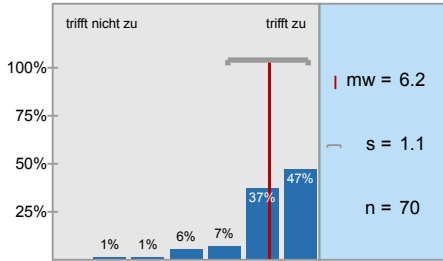
3. Möglichkeit für frei formulierte Fragen der Lehrperson

Wenn die Lehrperson zusätzlich Fragen an Sie stellen möchte, können untenstehende Felder für die Beantwortung genutzt werden. Fragen (1) bis (3) werden von der Lehrperson bekannt gegeben (auf Tafel, Folie, Zusatzblatt ...).

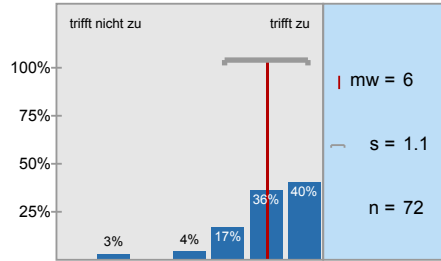
- | | |
|-----------------------------|--|
| 3.1) Frage 1 der Lehrperson | Es wird keine Auswertung angezeigt, da die Anzahl der Antworten zu gering ist. |
| 3.2) Frage 2 der Lehrperson | Es wird keine Auswertung angezeigt, da die Anzahl der Antworten zu gering ist. |
| 3.3) Frage 3 der Lehrperson | Es wird keine Auswertung angezeigt, da die Anzahl der Antworten zu gering ist. |

Histogramme zu den Skalafragen

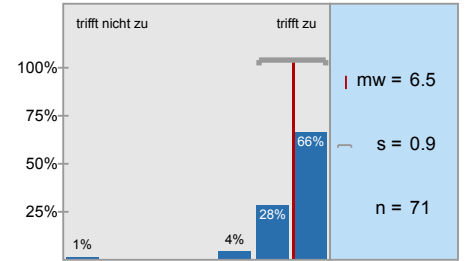
Die Vorlesung hat mein Interesse an dem Thema gefördert.



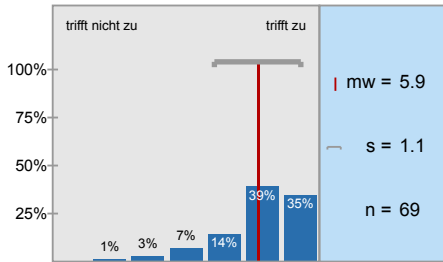
In dieser Vorlesung lerne ich viel.



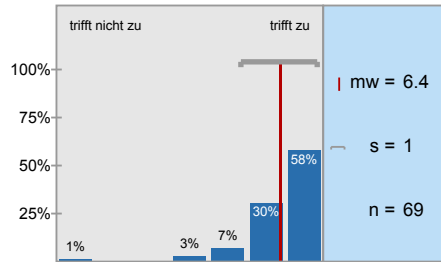
Die Vorlesung ist inhaltlich gut strukturiert.



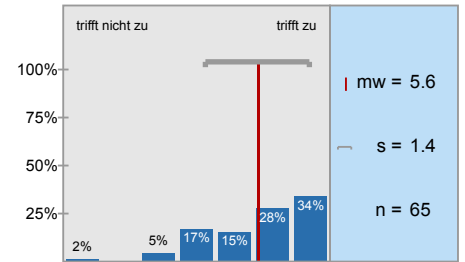
Die Lernziele wurden klar formuliert.



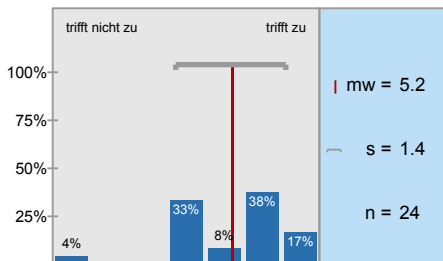
Die eingesetzten Lernhilfen (z.B. Skript, Angebote in StudIP, Literatur, Medien) sind für mich nützlich.



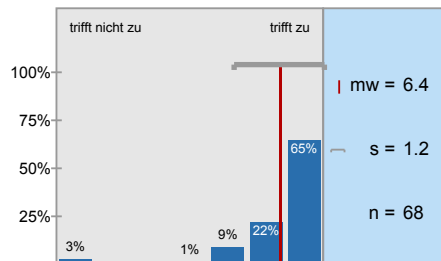
An einem der ersten Vorlesungstermine wurden die Leistungsanforderungen deutlich gemacht.



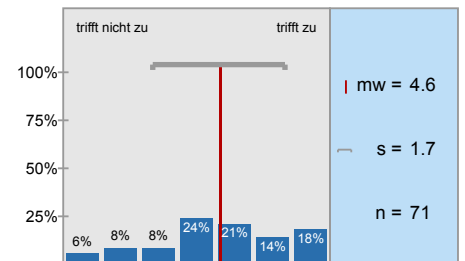
Die Vorlesung ist mit den anderen Veranstaltungen des Moduls inhaltlich abgestimmt.



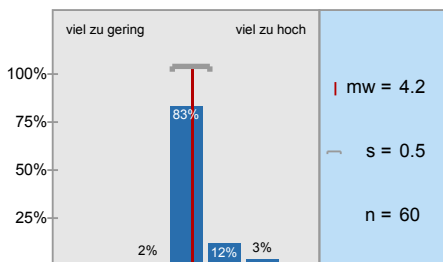
Die Lehrperson ist im Umgang mit den Studierenden fair.



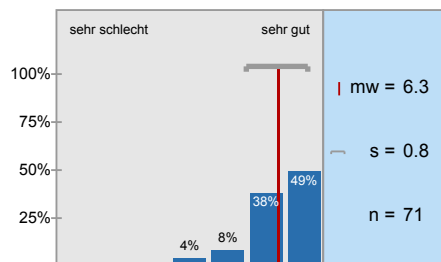
Ich bereite mich für die Vorlesung regelmäßig vor oder nach.



Mein Arbeitsaufwand ist gemessen an den vergebenen Credits



In einem Gesamturteil bewerte ich diese Vorlesung als



Profillinie

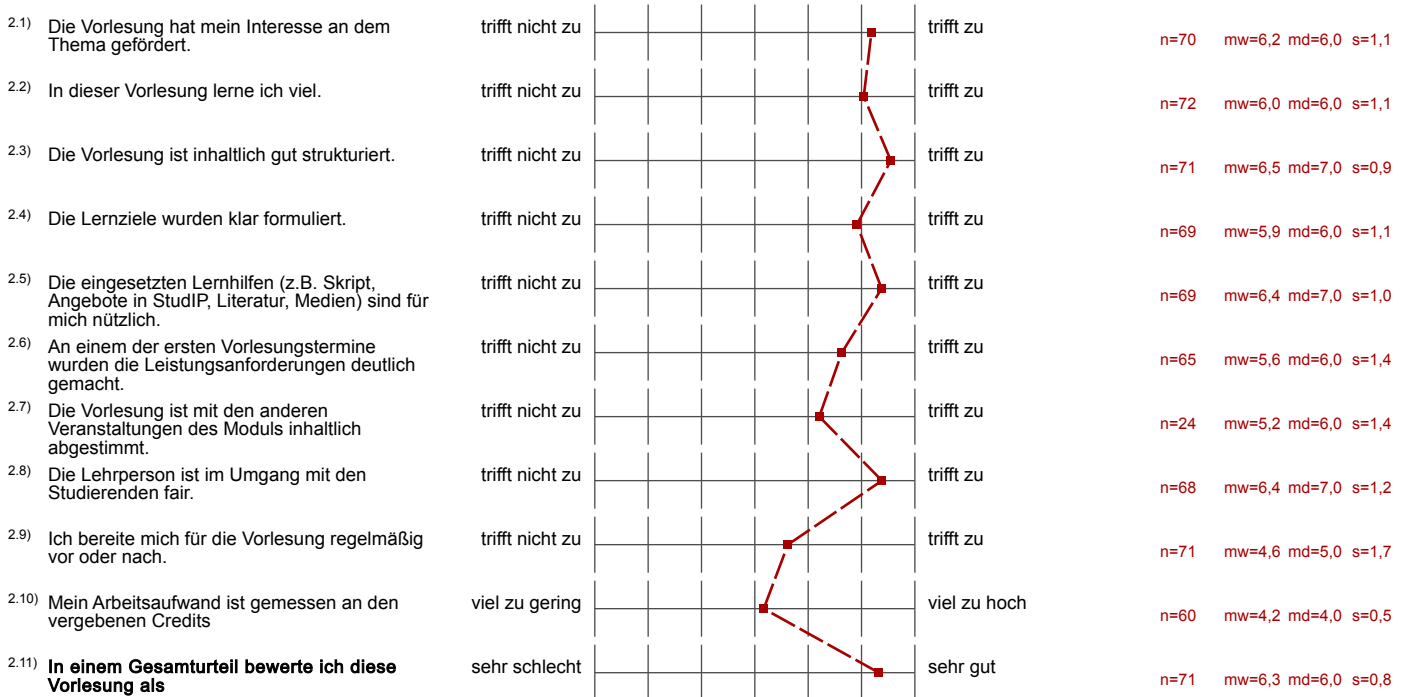
Teilbereich: AktI03 Jura

Name der/des Lehrenden: Prof. Dr. Inge Kroppenber

Titel der Lehrveranstaltung: Römische Rechtsgeschichte I (Rechtsgeschichte der Antike)
(Name der Umfrage)

Verwendete Werte in der Profillinie: Mittelwert

2. Fragen zur Lehrveranstaltung



3. Möglichkeit für frei formulierte Fragen der Lehrperson

3.1) Frage 1 der Lehrperson (*)	trifft nicht zu							trifft zu
3.2) Frage 2 der Lehrperson (*)	trifft nicht zu							trifft zu
3.3) Frage 3 der Lehrperson (*)	trifft nicht zu							trifft zu

(*) Hinweis: Wenn die Anzahl der Antworten auf eine Frage zu gering ist, wird für die Frage keine Auswertung angezeigt.

4. Freitextfeld

4.1) Bemerkungen zur Lehrveranstaltung (Stärken, Schwächen, Verbesserungsvorschläge).
Bitte schreiben Sie innerhalb des umrandeten Bereichs.

- Was ist d. Sklaverei? (Ursprung, Legitimation)
- ~~Wesen~~

An der Vorlesung gibt es nichts zu bemängeln, die Veranstaltung ist inhaltlich sehr gut strukturiert und entsprechend sehr gut verständlich. Frau Kroppenberg schafft es eine gewisse Begeisterung für das Thema zu wecken, sodass man gerne auch schon um 8:00 Uhr in die Vorlesung geht!

Die Podcasts sind sehr hilfreich, wenn man die Vorlesung einmal nicht besuchen kann - beibehalten!

- 8 Uhr s.t. ist zu früh
- es wird entgegen der Ankündigung einiges an geschichtlichen Wissen vorausgesetzt (fängt damit nicht bei 0 an)
- Fremdwörter werden häufig nicht erklärt
- der Satz „Sie wissen dass...“ wird zu oft verwendet; dabei oft nicht zutreffend

Inhaltlich super/strukturierte Vorlesung.
Bei trockenem Thema deutlich interessanter aufbereitet als an anderer Stelle

Bitte · Bleiben sie so, wie sie sind!
Beste Vorlesung!

Sehr gute und spannende Vorlesung.

Eine ausführlicher Betrachtung der Details wäre wünschenswert. (Bsp. Heiratsformen, Sklavenformen etc.)

Bzgl. der Lernziele: Thema römisches Recht ist relativ umfangreich. Aufgrund dessen sind spezifische Lernziele schwierig zu antizipieren.

- Sehr gut strukturiert und interessant
- ~~Interesse an römischen und lateinischen Gelehrten~~

gute Arbeitsatmosphäre
lebhaftere Erklärungen und Begeisterung für das Thema, die ansteckt

- wie immer wunderbar strukturiert
- didaktisch gute Professorin

Die beste Lehrveranstaltung im laufenden Semester

- Die Kommunikation ist super - stets e-mail, wenn irgendetwas ändert sich → immer informiert!
 - Das Thema ist super interessant, macht total Spaß
 - ich wünsche, Frau Kroppenberg würde dieses Fach genauso viel Freude bereiten wie Zivilrecht.
- ↳ im röm. R. geht sie total auf und reißt einem mit, in Zivilrecht eher nicht.

~~Das~~ das persönliche Interesse von Frau Kroppenberg für die Thematik ist groß, so schafft sie es die versch. Themenbereiche gut darzustellen.

- kaum Bezug auf die Klausur

Inbesondere die ständigen Bezüge zum aktuellen Recht fördern das Interesse am Recht Roms in der Antike (bitte mehr davon!). Prof. Dr. Kroppenberg ist und bleibt eine der fähigsten und kompetentesten Dozentinnen an der Universität!