

Auswertungsteil der geschlossenen Fragen

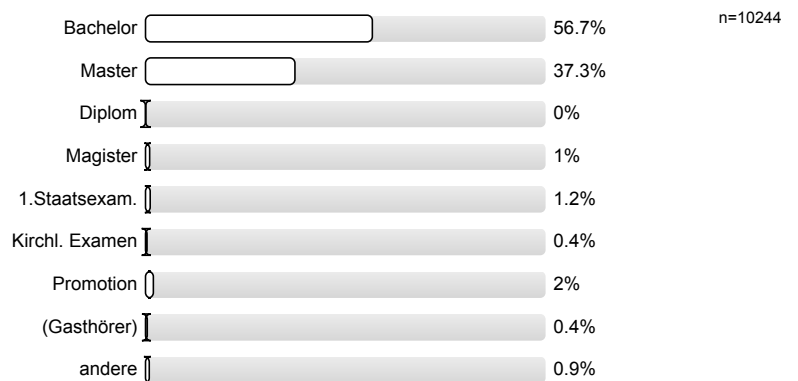
Legende

Fragestext



1. Fragen zu Studium und Person

1.1) Mein angestrebter Abschluss in diesem Studiengang ist



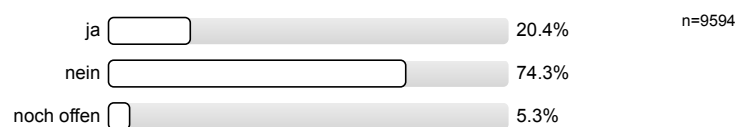
1.2) Ich studiere im (FS = Fachsemester)



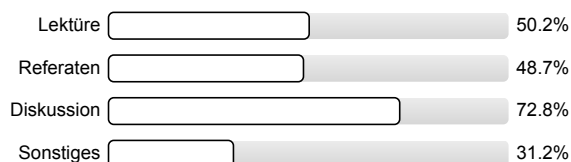
1.3) Die Lehrveranstaltung ist für mich



1.4) Ich habe diese Veranstaltung als Schlüsselkompetenz-Angebot gewählt.

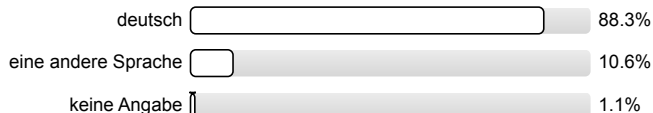


1.5) Die Veranstaltung besteht v.a. aus (Mehrfachnennung möglich)



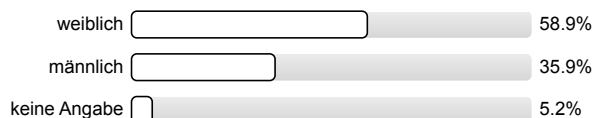
n=10946

1.6) Meine Muttersprache ist



n=10106

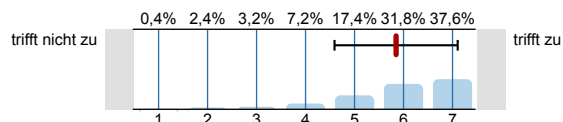
1.7) Mein Geschlecht ist



n=10061

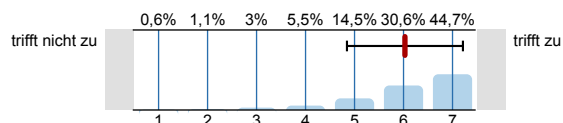
2. Fragen zur Lehrveranstaltung (LV)

2.1) In dieser LV lerne ich viel.



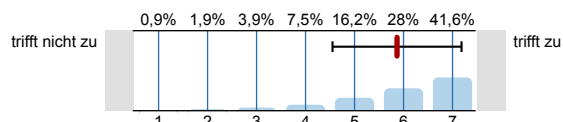
n=10322
mw=5,8
s=1,3
E.=25

2.2) Die LV ist inhaltlich gut strukturiert.



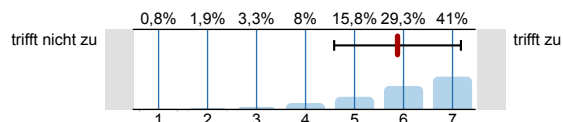
n=10259
mw=6
s=1,2
E.=76

2.3) Die Lernziele wurden klar formuliert.



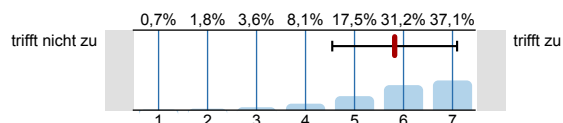
n=10027
mw=5,9
s=1,3
E.=223

2.4) Die eingesetzten Lernhilfen (z.B. Skript, Angebote in StudIP, Literatur, Medien) sind für mich nützlich.



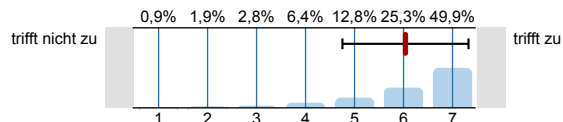
n=9611
mw=5,9
s=1,3
E.=684

2.5) Die Lehr-/Lernformen der LV (z.B. Gruppen- u. Einzelübungen, mündliche u. schriftliche Kommunikation) sind hilfreich.



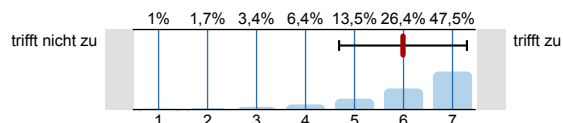
n=9944
mw=5,8
s=1,3
E.=351

2.6) In einer der ersten Sitzungen wurden die Leistungsanforderungen deutlich gemacht.



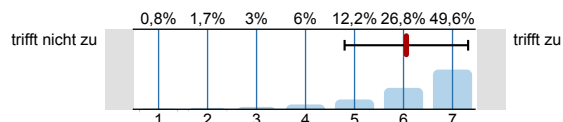
n=9792
mw=6
s=1,3
E.=484

2.7) Die Lehrperson vergewissert sich, ob der in den jeweiligen Sitzungen behandelte Stoff von den Studierenden verstanden wurde.



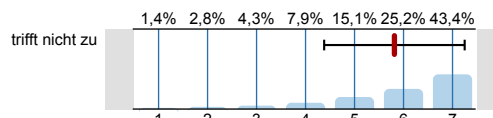
n=9846
mw=6
s=1,3
E.=427

2.8) Studierende werden bei der Vor- und Nachbereitung von Referaten oder anderen Aufgaben gut betreut.



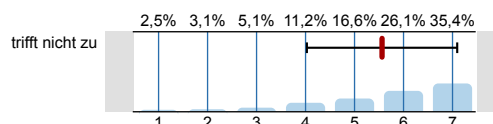
n=8096
mw=6,1
s=1,3
E.=2139

2.9) In der LV herrscht eine Atmosphäre, die mich zur aktiven Beteiligung anregt.



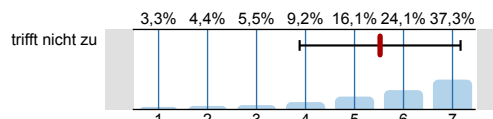
n=10172
mw=5,8
s=1,4
E.=103

2.10) Die LV ist mit den anderen Veranstaltungen des Moduls inhaltlich abgestimmt.



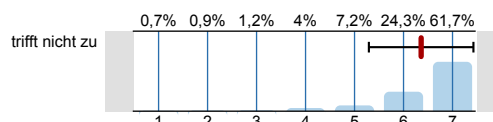
n=6220
mw=5,6
s=1,5
E.=4061

2.11) Die in der LV erworbenen Schlüsselkompetenzen schätze ich als nützlich für meinen späteren Beruf ein.



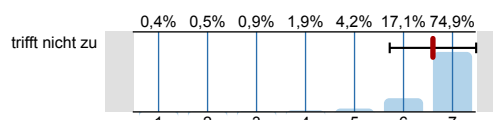
n=9173
mw=5,5
s=1,6
E.=1149

2.12) Die Lehrperson ist auch außerhalb der einzelnen Sitzungen gut ansprechbar.



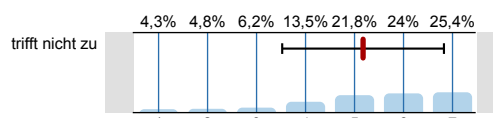
n=8196
mw=6,4
s=1,1
E.=2070

2.13) Die Lehrperson ist im Umgang mit den Studierenden fair.



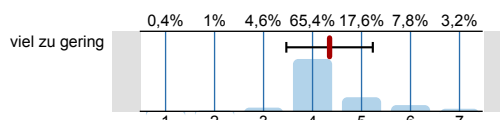
n=9962
mw=6,6
s=0,9
E.=359

2.14) Ich bereite mich für die LV regelmäßig vor oder nach.



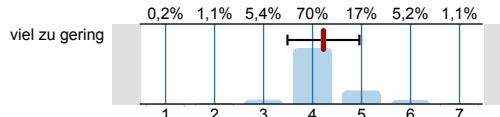
n=9369
mw=5,2
s=1,7
E.=918

2.15) Mein Arbeitsaufwand ist gemessen an den vergebenen Credits



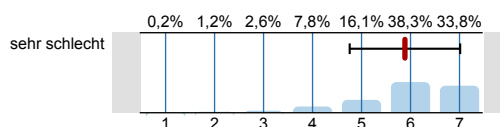
n=10128
mw=4,3
s=0,9
E.=5

2.16) Das inhaltliche Niveau der LV erscheint mir



n=10248
mw=4,2
s=0,7
E.=3

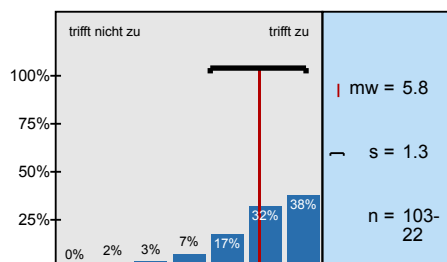
2.17) In einem Gesamturteil bewerte ich die LV als



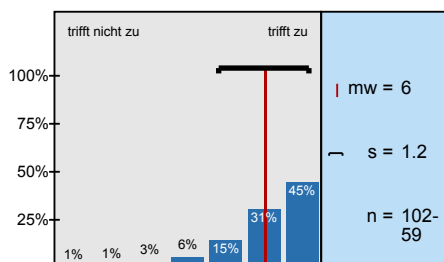
n=10159
mw=5,9
s=1,1
E.=2

Histogramme zu den Skalafragen

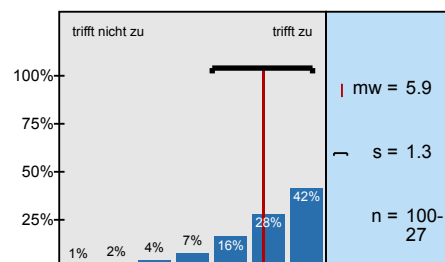
In dieser LV lerne ich viel.



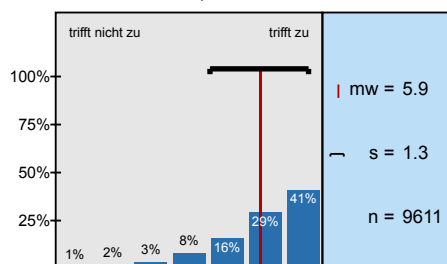
Die LV ist inhaltlich gut strukturiert.



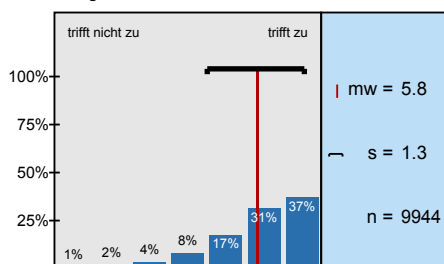
Die Lernziele wurden klar formuliert.



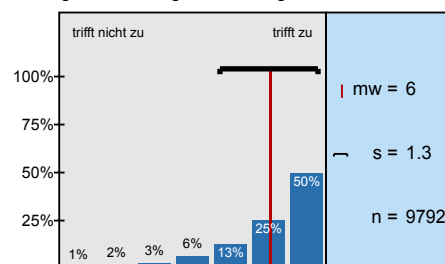
Die eingesetzten Lernhilfen (z.B. Skript, Angebote in StudIP, Literatur, Medien) sind für mich nützlich.



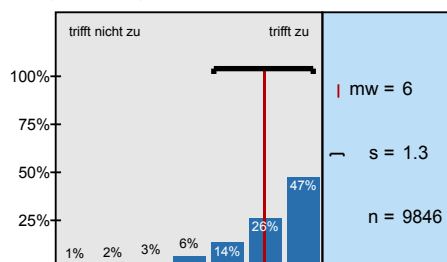
Die Lehr-/Lernformen der LV (z.B. Gruppen- u. Einzelübungen, mündliche u. schriftliche



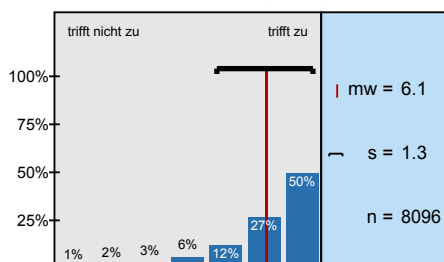
In einer der ersten Sitzungen wurden die Leistungsanforderungen deutlich gemacht.



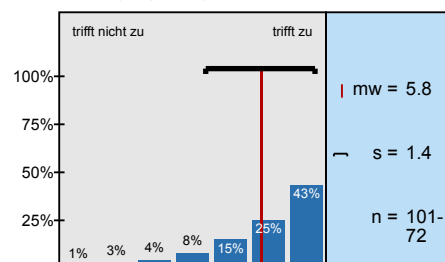
Die Lehrperson vergewissert sich, ob der in den jeweiligen Sitzungen behandelte Stoff von den



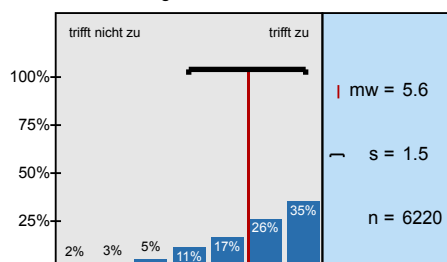
Studierende werden bei der Vor- und Nachbereitung von Referaten oder anderen Aufgaben gut betreut.



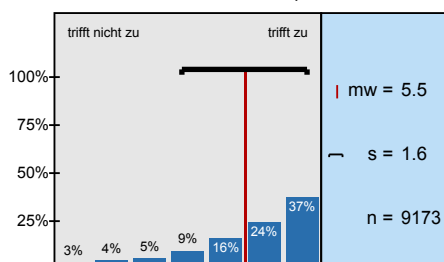
In der LV herrscht eine Atmosphäre, die mich zur aktiven Beteiligung anregt.



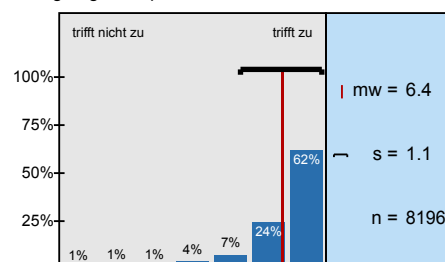
Die LV ist mit den anderen Veranstaltungen des Moduls inhaltlich abgestimmt.



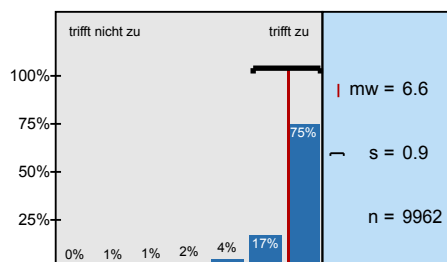
Die in der LV erworbenen Schlüsselkompetenzen schätze ich als nützlich für meinen späteren Beruf



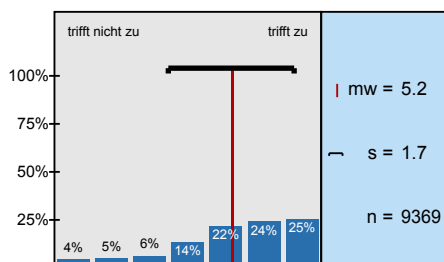
Die Lehrperson ist auch außerhalb der einzelnen Sitzungen gut ansprechbar.



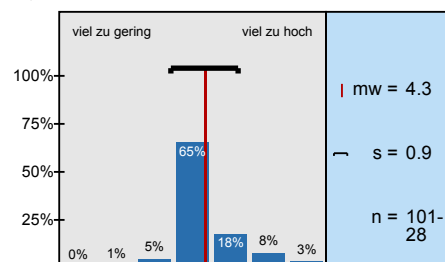
Die Lehrperson ist im Umgang mit den Studierenden fair.



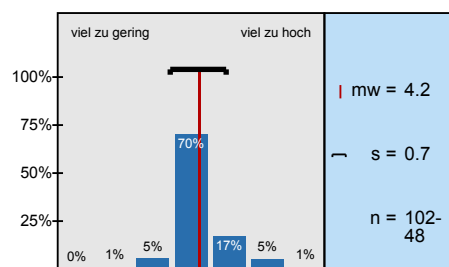
Ich bereite mich für die LV regelmäßig vor oder nach.



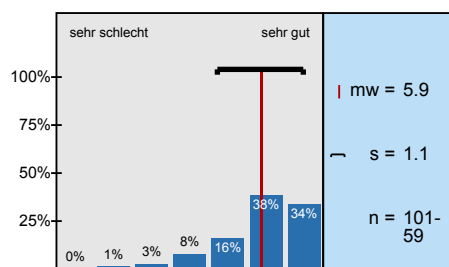
Mein Arbeitsaufwand ist gemessen an den vergebenen Credits



Das inhaltliche Niveau der LV erscheint mir



In einem Gesamturteil bewerte ich die LV als



Profillinie

Zusammenstellung: 20172_UniGesamt_SE_747LV

Verwendete Werte in der Profillinie: Mittelwert

2. Fragen zur Lehrveranstaltung (LV)

2.1) In dieser LV lerne ich viel.	trifft nicht zu									trifft zu	n=10322	mw=5,8	md=6,0	s=1,3
2.2) Die LV ist inhaltlich gut strukturiert.	trifft nicht zu									trifft zu	n=10259	mw=6,0	md=6,0	s=1,2
2.3) Die Lernziele wurden klar formuliert.	trifft nicht zu									trifft zu	n=10027	mw=5,9	md=6,0	s=1,3
2.4) Die eingesetzten Lernhilfen (z.B. Skript, Angebote in StudIP, Literatur, Medien) sind für mich nützlich.	trifft nicht zu									trifft zu	n=9611	mw=5,9	md=6,0	s=1,3
2.5) Die Lehr-/Lernformen der LV (z.B. Gruppen- u. Einzelübungen, mündliche u. schriftliche Kommunikation) sind hilfreich.	trifft nicht zu									trifft zu	n=9944	mw=5,8	md=6,0	s=1,3
2.6) In einer der ersten Sitzungen wurden die Leistungsanforderungen deutlich gemacht.	trifft nicht zu									trifft zu	n=9792	mw=6,0	md=6,0	s=1,3
2.7) Die Lehrperson vergewissert sich, ob der in den jeweiligen Sitzungen behandelte Stoff von den Studierenden verstanden wurde.	trifft nicht zu									trifft zu	n=9846	mw=6,0	md=6,0	s=1,3
2.8) Studierende werden bei der Vor- und Nachbereitung von Referaten oder anderen Aufgaben gut betreut.	trifft nicht zu									trifft zu	n=8096	mw=6,1	md=6,0	s=1,3
2.9) In der LV herrscht eine Atmosphäre, die mich zur aktiven Beteiligung anregt.	trifft nicht zu									trifft zu	n=10172	mw=5,8	md=6,0	s=1,4
2.10) Die LV ist mit den anderen Veranstaltungen des Moduls inhaltlich abgestimmt.	trifft nicht zu									trifft zu	n=6220	mw=5,6	md=6,0	s=1,5
2.11) Die in der LV erworbenen Schlüsselkompetenzen schätze ich als nützlich für meinen späteren Beruf ein.	trifft nicht zu									trifft zu	n=9173	mw=5,5	md=6,0	s=1,6
2.12) Die Lehrperson ist auch außerhalb der einzelnen Sitzungen gut ansprechbar.	trifft nicht zu									trifft zu	n=8196	mw=6,4	md=7,0	s=1,1
2.13) Die Lehrperson ist im Umgang mit den Studierenden fair.	trifft nicht zu									trifft zu	n=9962	mw=6,6	md=7,0	s=0,9
2.14) Ich bereite mich für die LV regelmäßig vor oder nach.	trifft nicht zu									trifft zu	n=9369	mw=5,2	md=5,0	s=1,7
2.15) Mein Arbeitsaufwand ist gemessen an den vergebenen Credits	viel zu gering									viel zu hoch	n=10128	mw=4,3	md=4,0	s=0,9
2.16) Das inhaltliche Niveau der LV erscheint mir	viel zu gering									viel zu hoch	n=10248	mw=4,2	md=4,0	s=0,7
2.17) In einem Gesamturteil bewerte ich die LV als	sehr schlecht									sehr gut	n=10159	mw=5,9	md=6,0	s=1,1

(*) Hinweis: Wenn die Anzahl der Antworten auf eine Frage zu gering ist, wird für die Frage keine Auswertung angezeigt.