

20212_Agrar_VL_66LV

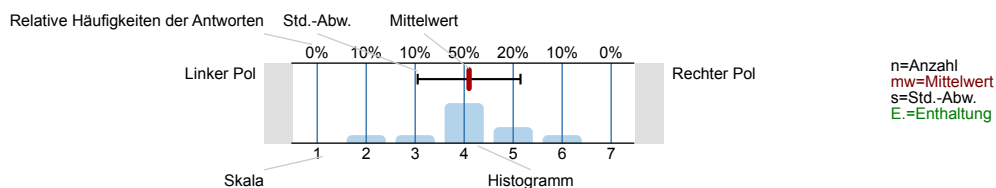
Erfasste Fragebögen = 932



Auswertungsteil der geschlossenen Fragen

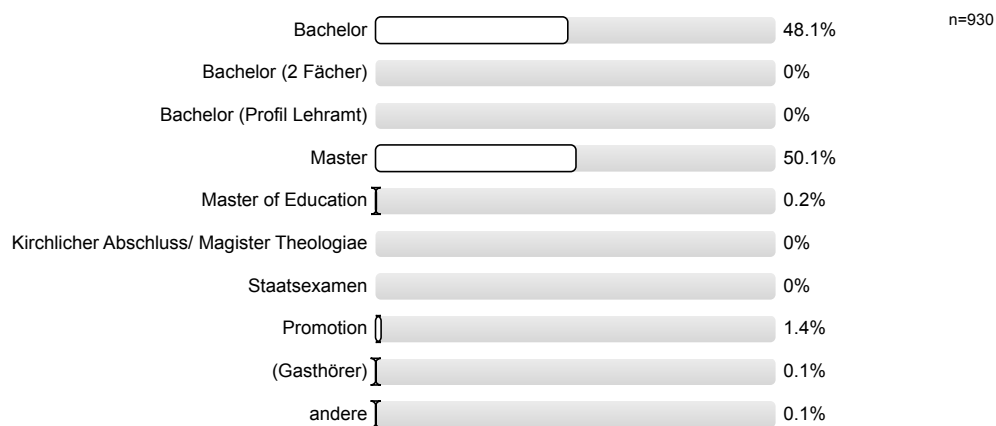
Legende

Fragetext

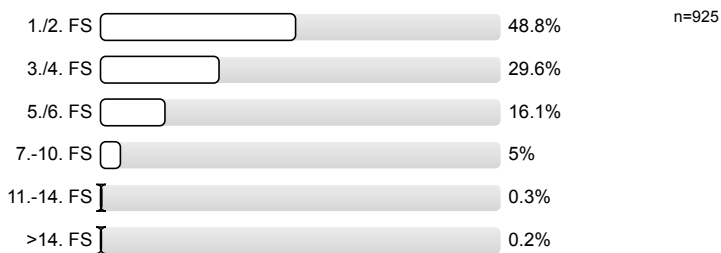


1. Fragen zu Studium und Person

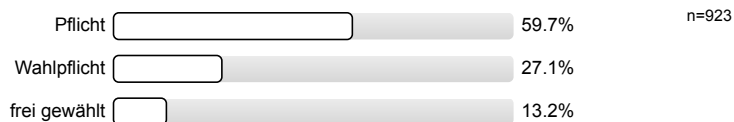
1.1) Mein angestrebter Abschluss in diesem Studiengang ist



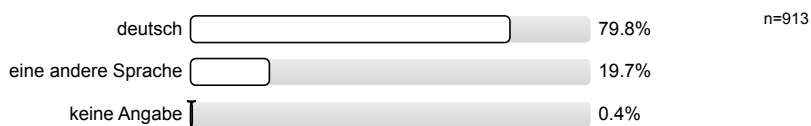
1.2) Ich studiere im (FS=Fachsemester)



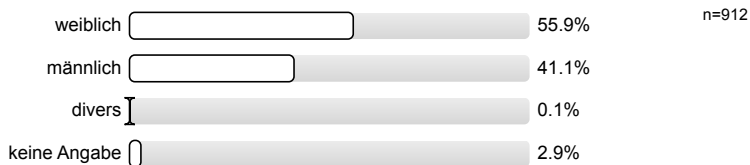
1.3) Die Lehrveranstaltung ist für mich



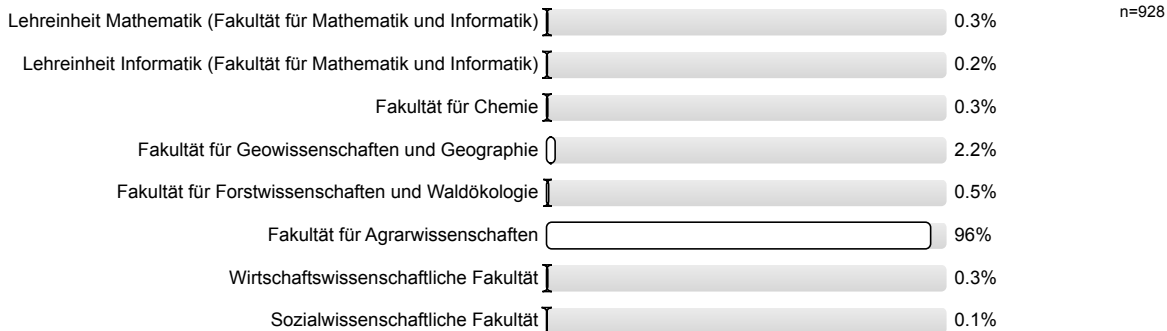
1.4) Meine Muttersprache ist



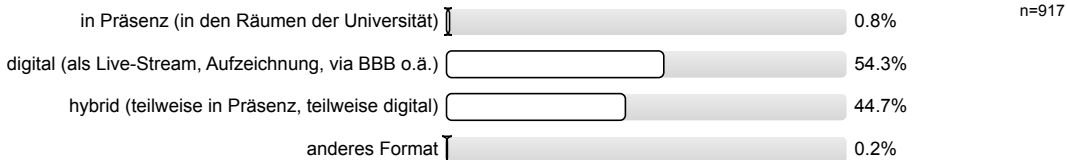
1.5) **Mein Geschlecht ist**



1.6) **Diese Veranstaltung wird von folgender Fakultät bzw. Einrichtung angeboten (gemäß Fragebogenkopf)**

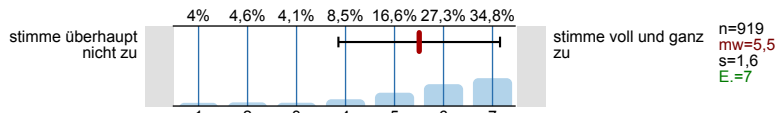


1.7) **Die Lehrveranstaltung habe ich in folgendem Format besucht:**

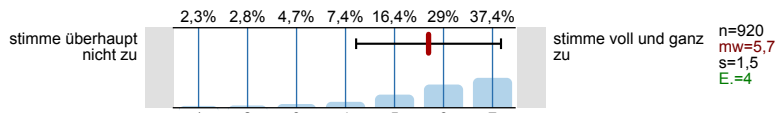


2. Fragen zur Lehrveranstaltung

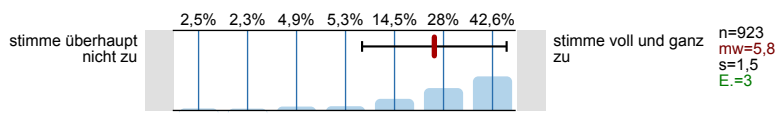
2.1) **Die Vorlesung hat mein Interesse an dem Thema gefördert.**



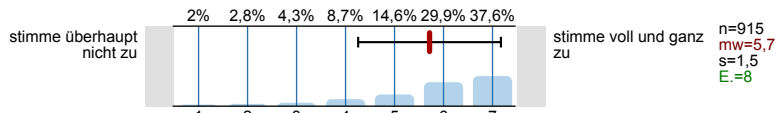
2.2) **In dieser Vorlesung lerne ich viel.**



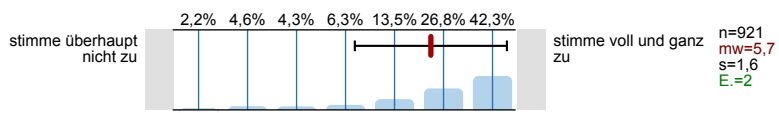
2.3) **Die Vorlesung ist inhaltlich gut strukturiert.**



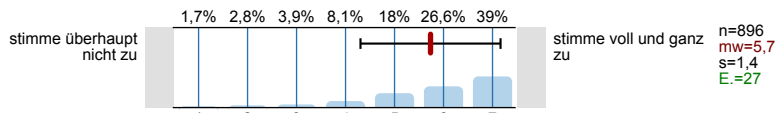
2.4) **Die Lernziele wurden klar formuliert.**

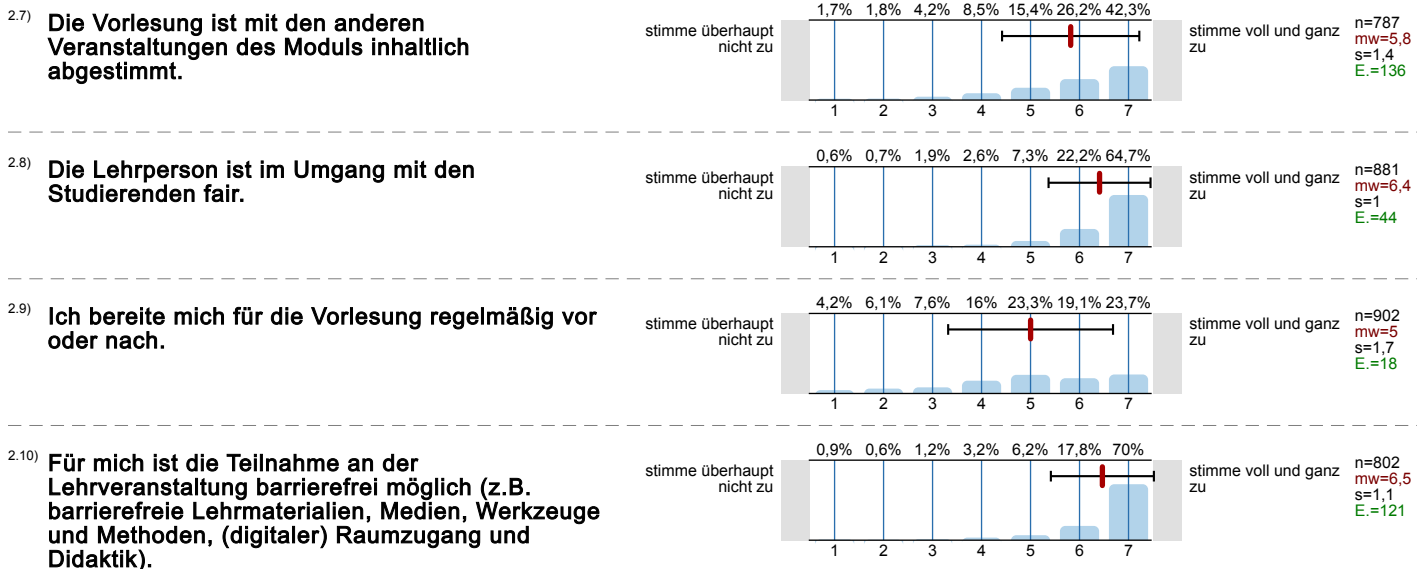


2.5) **Die eingesetzten Lernhilfen (z.B. Skripte, digitale Lernvideos, Videoaufzeichnungen, digitale Tests, Chat etc.) sind für mich nützlich.**



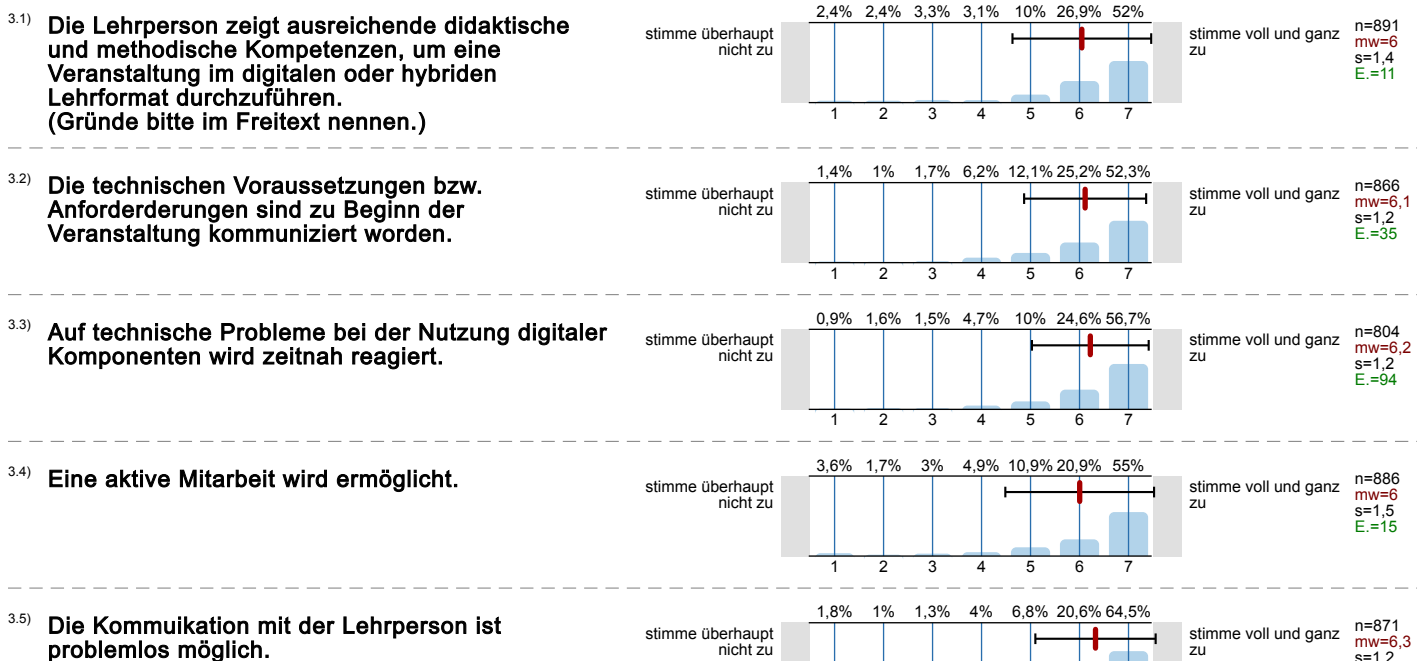
2.6) **An einem der ersten Vorlesungstermine wurden die Leistungsanforderungen deutlich gemacht.**



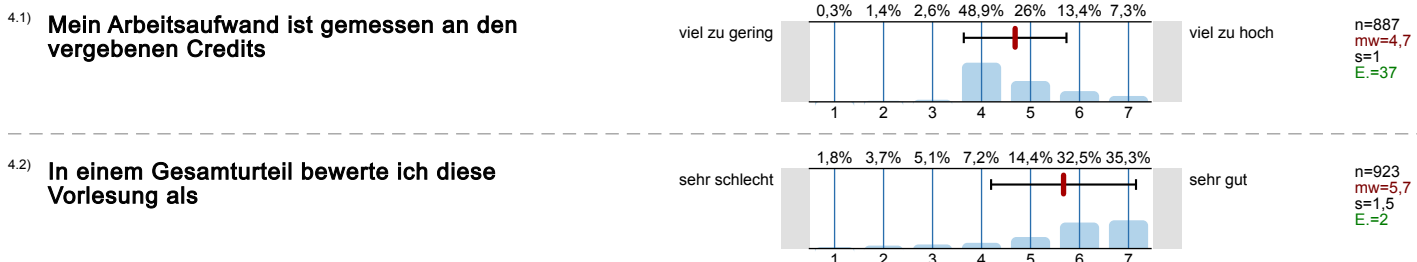


3. Digitale Lehre

Achtung: Dieser Block ist nur zu beantworten, wenn die Lehre digital oder hybrid stattfindet.



4. Fragen zur Lehrveranstaltung



5. Fakultätsspezifische Fragen zur Lehrveranstaltung

Fakultät für Geowissenschaften und Geographie

Fakultät für Physik

Lehrereinheit Mathematik (Fakultät für Mathematik und Informatik)

Philosophische Fakultät

Sozialwissenschaftliche Fakultät

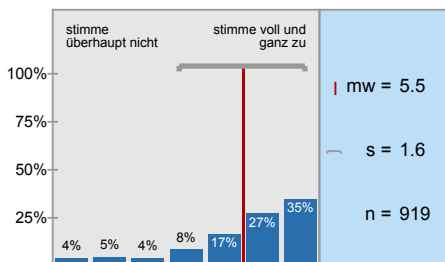
Wirtschaftswissenschaftliche Fakultät

6. Möglichkeit für frei formulierte Fragen der Lehrperson

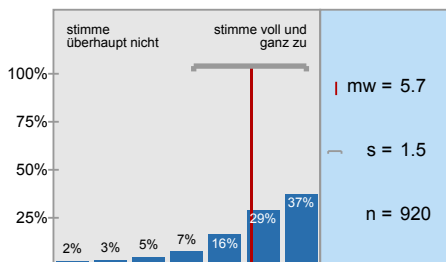
Wenn die Lehrperson zusätzlich Fragen an Sie stellen möchte, können untenstehende Felder für die Beantwortung genutzt werden. Fragen (1) bis (3) werden von der Lehrperson bekannt gegeben (auf Tafel, Folie, Zusatzblatt ...).

Histogramme zu den Skalafragen

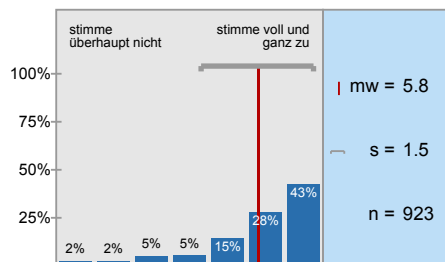
Die Vorlesung hat mein Interesse an dem Thema gefördert.



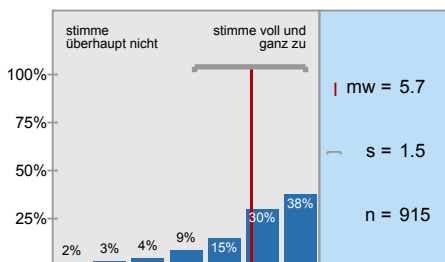
In dieser Vorlesung lerne ich viel.



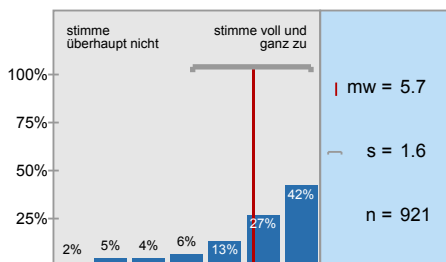
Die Vorlesung ist inhaltlich gut strukturiert.



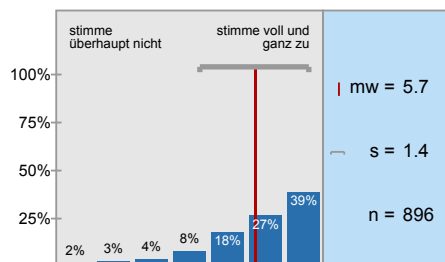
Die Lernziele wurden klar formuliert.



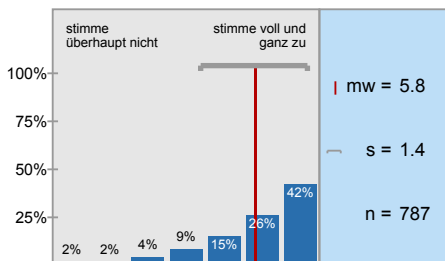
Die eingesetzten Lernhilfen (z.B. Skripte, digitale Lernvideos, Videoaufzeichnungen, digitale Tests,



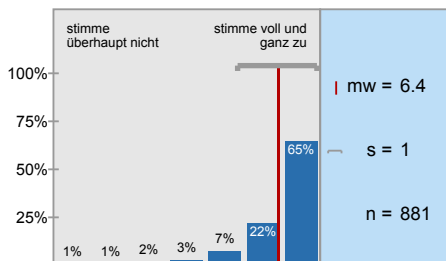
An einem der ersten Vorlesungstermine wurden die Leistungsanforderungen deutlich gemacht.



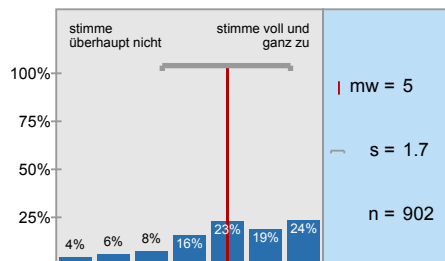
Die Vorlesung ist mit den anderen Veranstaltungen des Moduls inhaltlich abgestimmt.



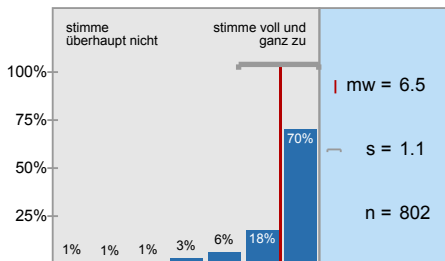
Die Lehrperson ist im Umgang mit den Studierenden fair.



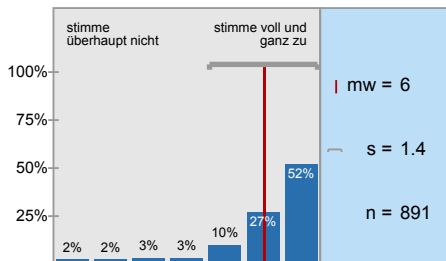
Ich bereite mich für die Vorlesung regelmäßig vor oder nach.



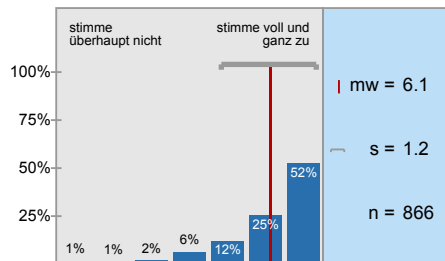
Für mich ist die Teilnahme an der Lehrveranstaltung barrierefrei möglich (z.B.



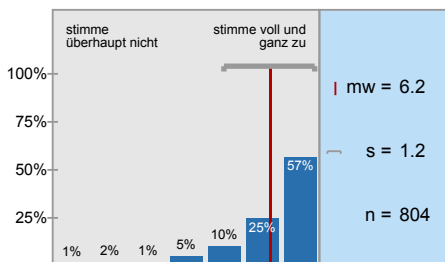
Die Lehrperson zeigt ausreichende didaktische und methodische Kompetenzen, um eine



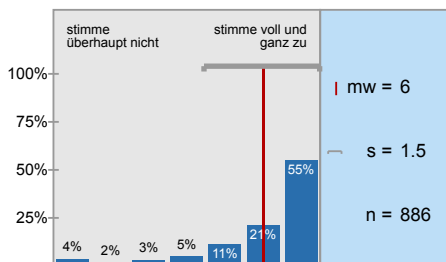
Die technischen Voraussetzungen bzw. Anforderungen sind zu Beginn der



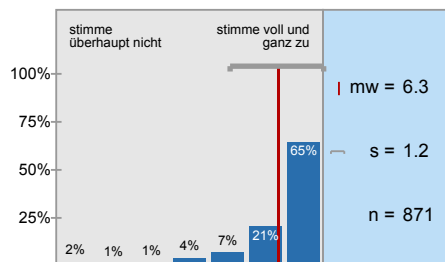
Auf technische Probleme bei der Nutzung digitaler Komponenten wird zeitnah reagiert.

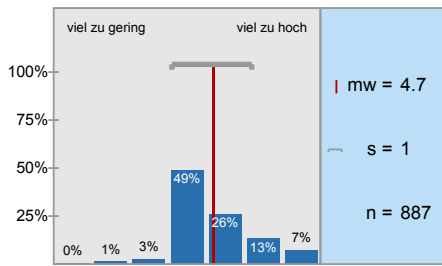
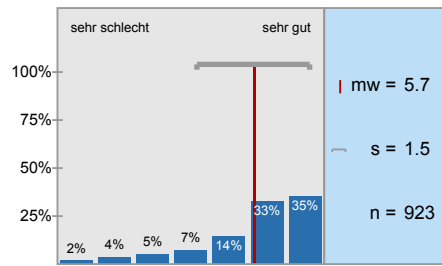


Eine aktive Mitarbeit wird ermöglicht.



Die Kommunikation mit der Lehrperson ist problemlos möglich.



Mein Arbeitsaufwand ist gemessen an den vergebenen Credits**In einem Gesamturteil bewerte ich diese Vorlesung als**

Profilinie

Zusammenstellung: 20212_Agrar_VL_66LV

Verwendete Werte in der Profillinie: Mittelwert

2. Fragen zur Lehrveranstaltung

2.1)	Die Vorlesung hat mein Interesse an dem Thema gefördert.	stimme überhaupt nicht zu							stimme voll und ganz zu	n=919	mw=5,5	md=6,0	s=1,6
2.2)	In dieser Vorlesung lerne ich viel.	stimme überhaupt nicht zu							stimme voll und ganz zu	n=920	mw=5,7	md=6,0	s=1,5
2.3)	Die Vorlesung ist inhaltlich gut strukturiert.	stimme überhaupt nicht zu							stimme voll und ganz zu	n=923	mw=5,8	md=6,0	s=1,5
2.4)	Die Lernziele wurden klar formuliert.	stimme überhaupt nicht zu							stimme voll und ganz zu	n=915	mw=5,7	md=6,0	s=1,5
2.5)	Die eingesetzten Lernhilfen (z.B. Skripte, digitale Lernvideos, Videoaufzeichnungen, digitale Tests, Chat etc.) sind für mich	stimme überhaupt nicht zu							stimme voll und ganz zu	n=921	mw=5,7	md=6,0	s=1,6
2.6)	An einem der ersten Vorlesungstermine wurden die Leistungsanforderungen deutlich gemacht.	stimme überhaupt nicht zu							stimme voll und ganz zu	n=896	mw=5,7	md=6,0	s=1,4
2.7)	Die Vorlesung ist mit den anderen Veranstaltungen des Moduls inhaltlich abgestimmt.	stimme überhaupt nicht zu							stimme voll und ganz zu	n=787	mw=5,8	md=6,0	s=1,4
2.8)	Die Lehrperson ist im Umgang mit den Studierenden fair.	stimme überhaupt nicht zu							stimme voll und ganz zu	n=881	mw=6,4	md=7,0	s=1,0
2.9)	Ich bereite mich für die Vorlesung regelmäßig vor oder nach.	stimme überhaupt nicht zu							stimme voll und ganz zu	n=902	mw=5,0	md=5,0	s=1,7
2.10)	Für mich ist die Teilnahme an der Lehrveranstaltung barrierefrei möglich (z.B. barrierefreie Lehrmaterialien, Medien,	stimme überhaupt nicht zu							stimme voll und ganz zu	n=802	mw=6,5	md=7,0	s=1,1

3. Digitale Lehre

Achtung: Dieser Block ist nur zu beantworten, wenn die Lehre digital oder hybrid stattfindet.

3.1)	Die Lehrperson zeigt ausreichende didaktische und methodische Kompetenzen, um eine Veranstaltung im digitalen oder	stimme überhaupt nicht zu							stimme voll und ganz zu	n=891	mw=6,0	md=7,0	s=1,4
3.2)	Die technischen Voraussetzungen bzw. Anforderungen sind zu Beginn der Veranstaltung kommuniziert worden.	stimme überhaupt nicht zu							stimme voll und ganz zu	n=866	mw=6,1	md=7,0	s=1,2
3.3)	Auf technische Probleme bei der Nutzung digitaler Komponenten wird zeitnah reagiert.	stimme überhaupt nicht zu							stimme voll und ganz zu	n=804	mw=6,2	md=7,0	s=1,2
3.4)	Eine aktive Mitarbeit wird ermöglicht.	stimme überhaupt nicht zu							stimme voll und ganz zu	n=886	mw=6,0	md=7,0	s=1,5
3.5)	Die Kommunikation mit der Lehrperson ist problemlos möglich.	stimme überhaupt nicht zu							stimme voll und ganz zu	n=871	mw=6,3	md=7,0	s=1,2

4. Fragen zur Lehrveranstaltung

4.1)	Mein Arbeitsaufwand ist gemessen an den vergebenen Credits	viel zu gering							viel zu hoch	n=887	mw=4,7	md=4,0	s=1,0
4.2)	In einem Gesamturteil bewerte ich diese Vorlesung als	sehr schlecht							sehr gut	n=923	mw=5,7	md=6,0	s=1,5

(* Hinweis: Wenn die Anzahl der Antworten auf eine Frage zu gering ist, wird für die Frage keine Auswertung angezeigt.